



SICOB FALL MEETING
LIVESURGERY
28 - 29 OTTOBRE 2024
MILANO, FONDAZIONE CARIPLO

Presidenti del Congresso P. Gentileschi, M. A. Zappa
Segreteria Scientifica E. Galfrascoli, M. P. Giusti

Fondazione
CARIPLO 



www.fallsicob.app

...BASTA UN POCO DI ZUCCHERO...



TERAPIA NUTRIZIONALE DELLA DUMPING SYNDROME

BENEDETTA BELTRAME

DIETISTA

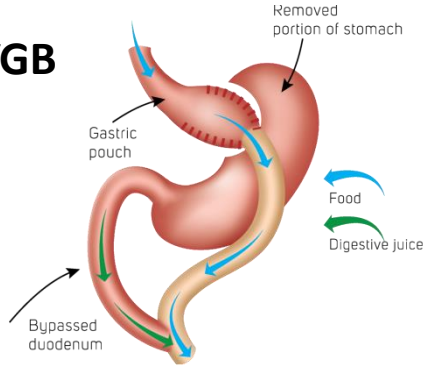
SOC CHIRURGIA GENERALE, BARIATRICA E METABOLICA

PO SANTA MARIA NUOVA

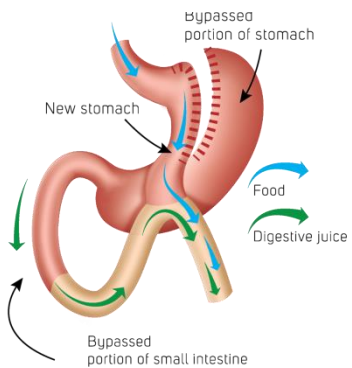
AZIENDA USL TOSCANA CENTRO

DUMPING SYNDROME

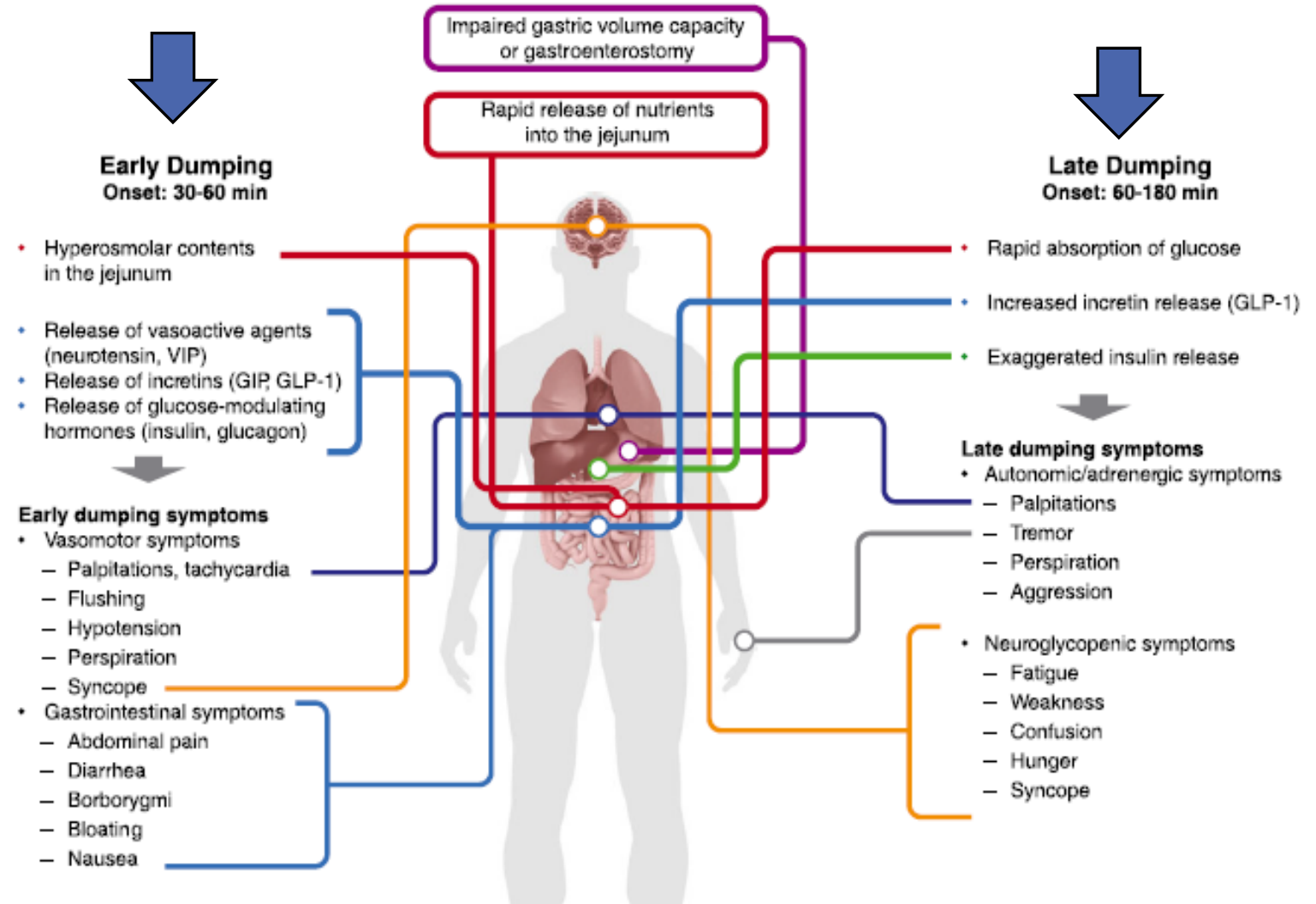
RYGB



OAGB

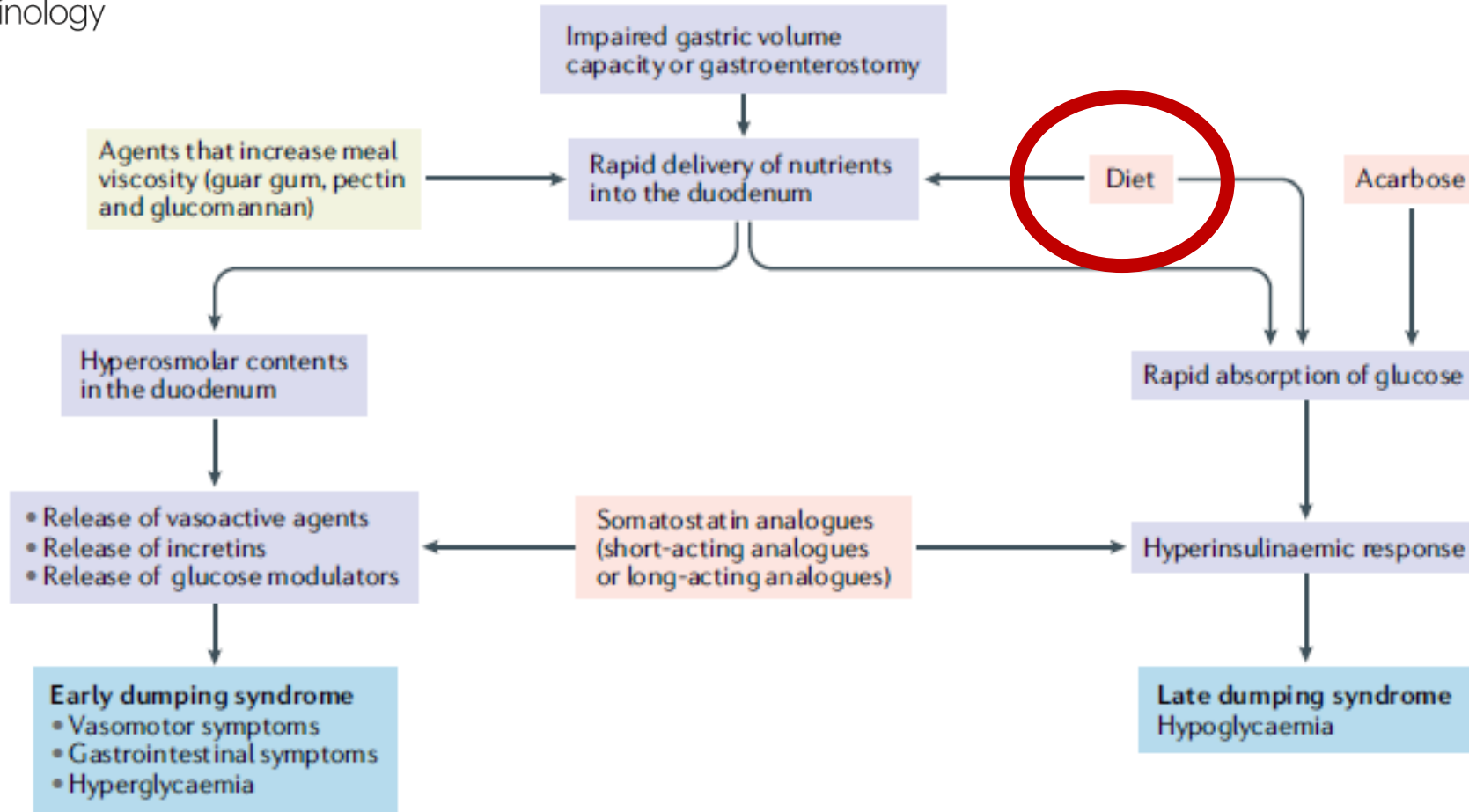


1/3 dei pazienti con sintomi di intensità variabile



DUMPING SYNDROME

nature reviews endocrinology



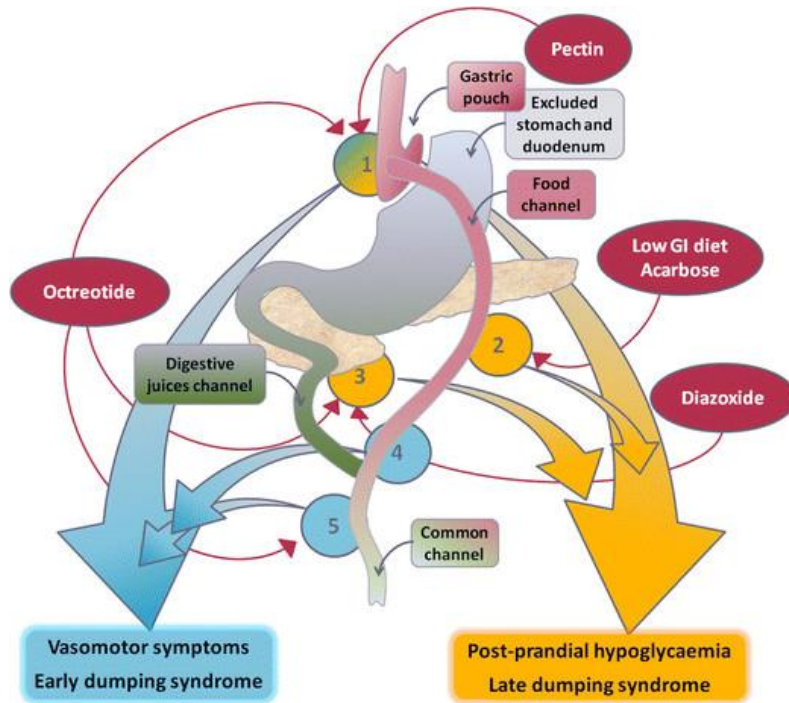
Scarpellini, E., Arts, J., Karamanolis, G. *et al.* **International consensus on the diagnosis and management of dumping syndrome.** *Nat Rev Endocrinol* **16**, 448–466 (2020). <https://doi.org/10.1038/s41574-020-0357-5>

DUMPING SYNDROME

nature reviews endocrinology



Il trattamento nutrizionale della dumping syndrome è prevalentemente di tipo preventivo



DS PRECOCE

- CHO<25 g a pasto
- Evitare tutti gli zuccheri aggiunti (miele, marmellate, zucchero, succo d'acero etc...),
- Escludere dalla dieta tutti i dolci a cucchiaio (budini, tiramisù, creme, gelati, granite, ghiaccioli, ...)
- Escludere dalla dieta bevande zuccherate (succhi di frutta, spremute, centrifugati, estratti, frullati, frappè, thè in bottiglia, aranciata, cola ..)
- Escludere dalla dieta frutta particolarmente zuccherina (uva, cachi, fichi).



La DS precoce si autorisolve

DS TARDIVA

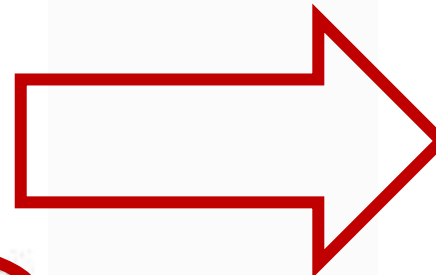
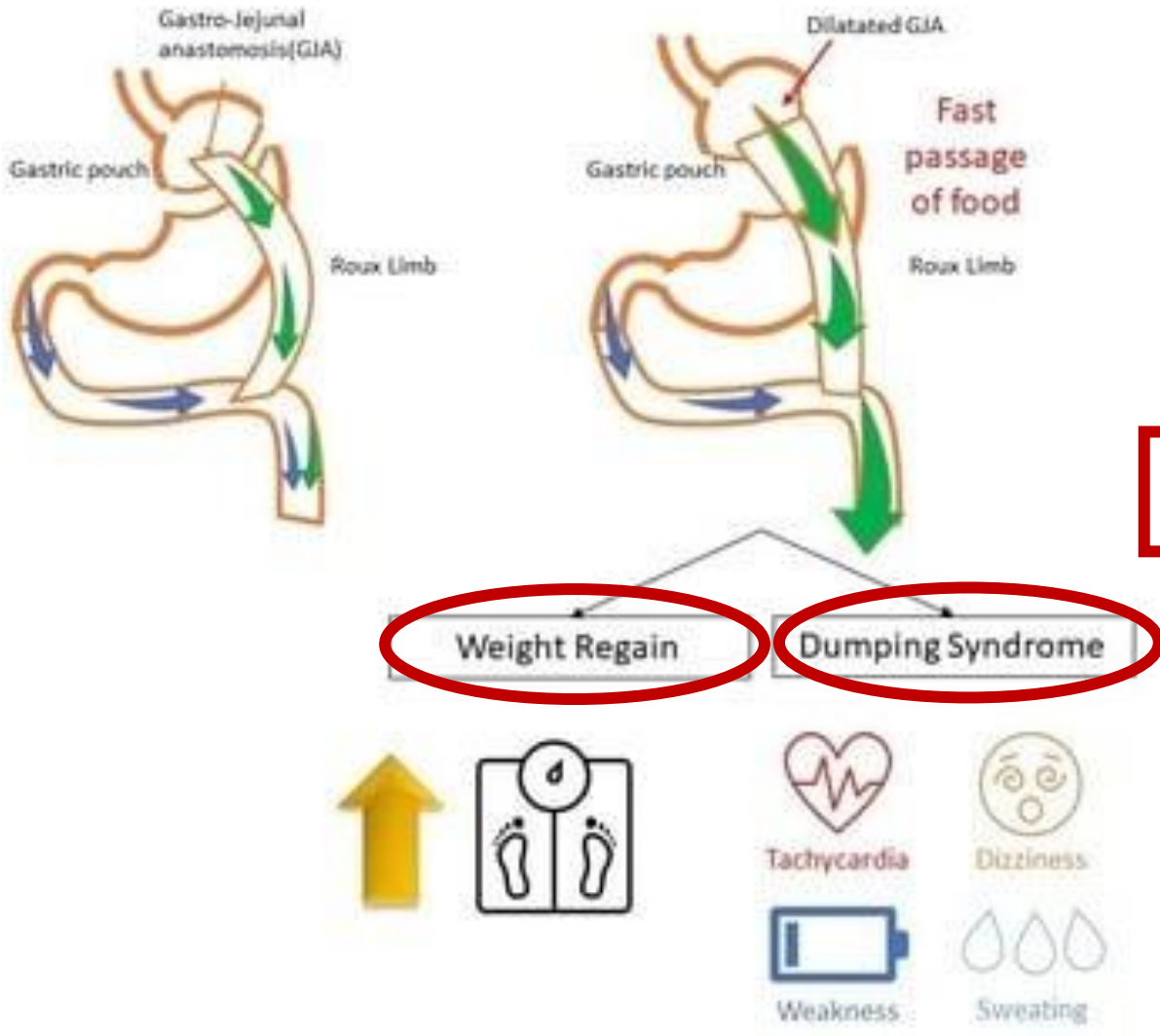
- Escludere dalla dieta di tutti gli alimenti liquidi/semiliquidi sia dolci che salati.
- Assumere i liquidi lontano dai pasti
- Frazionare l'alimentazione in almeno 3 pasti principali e 3 spuntini, di cui uno prima di andare a dormire, evitando periodi di digiuno superiori a 3 h.
- Privilegiare Cereali e derivati nella versione integrale
- Abbinare ad ogni pasto alimenti fonte di carboidrati e di proteine
- Eventuale utilizzo di agenti addensanti (fibre solubili gelificanti) (*not endorsed*)



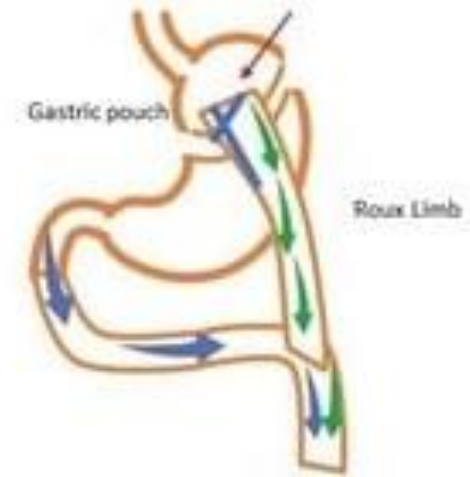
In caso di ipoglicemia raccomandare la correzione della glicemia con alimenti solidi

Scarpellini, E., Arts, J., Karamanolis, G. *et al.* **International consensus on the diagnosis and management of dumping syndrome.** *Nat Rev Endocrinol* **16**, 448–466 (2020). <https://doi.org/10.1038/s41574-020-0357-5>

DUMPING SYNDROME



Transoral Outlet Reduction (TORe)



GJA diameter reduction

- ✓ Weight loss
- ✓ Dumping syndrome improvement/resolution



SICOB FALL MEETING
LIVESURGERY
28 - 29 OTTOBRE 2024
MILANO, FONDAZIONE CARIPLO

Presidenti del Congresso **P. Gentileschi, M. A. Zappa**
Segreteria Scientifica **E. Galfrascoli, M. P. Giusti**

Fondazione
CARIPLO



www.fallsicob.app

